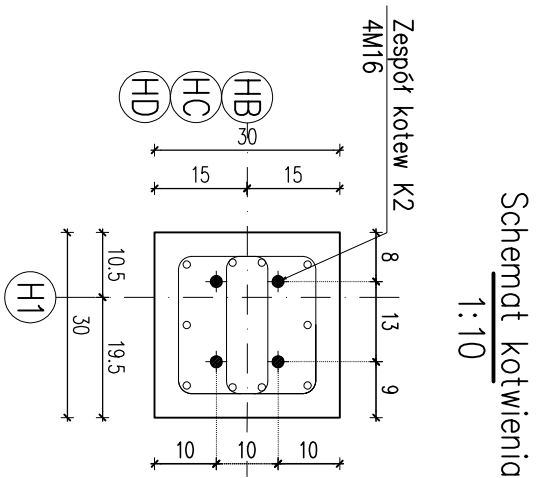
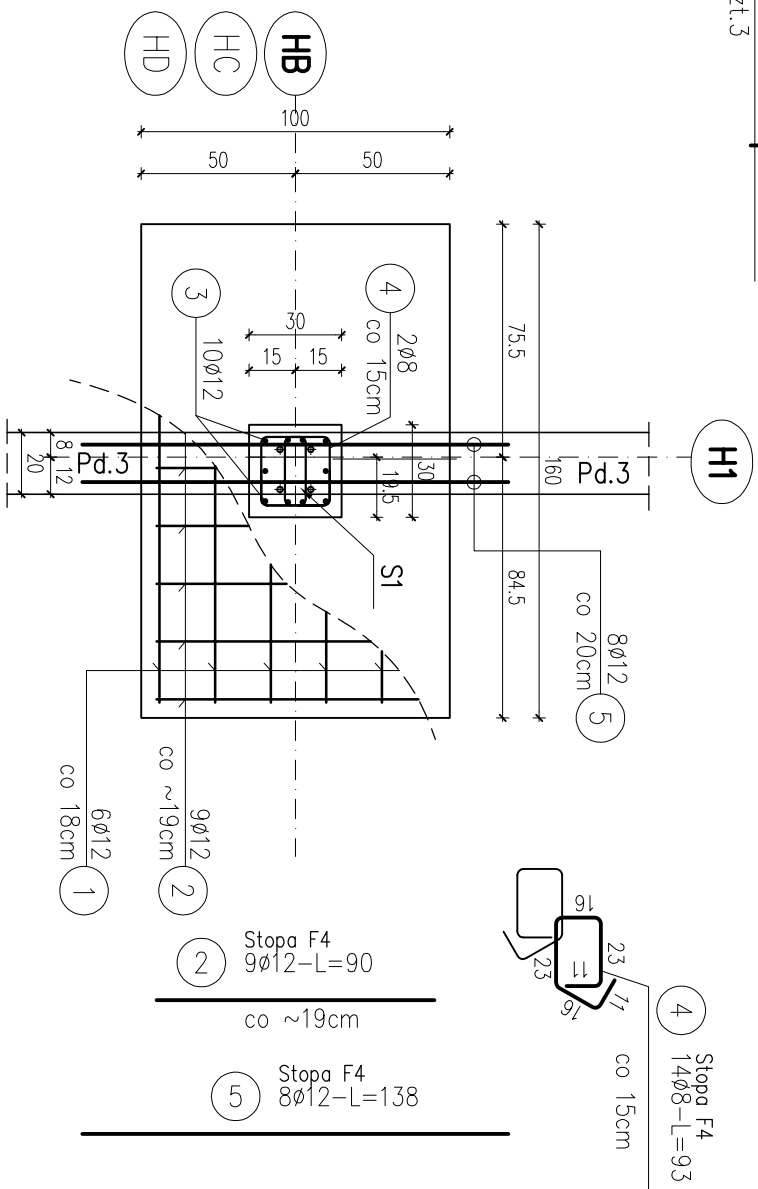


poz. Stopa F4  
szł.3

UWAGA:  
Stopa F4' jest ilustrzonym odbiciem stopy F4

poz. Stopa F4<sup>szt.3</sup>



# ZESTAWIENIE STALI

Nr pręta	Ø	Stal	Długość pręta	prętów na 1 poz.	Liczba pozycji	prętów łącznie	Długość łączna B500A B500B Ø8 Ø12
[—]	[mm]	[—]	[m]		[szt]		[m]
Stoпа F4, Stoпа F4'							
1	12	B500B	1,50	6	6	36	54,00
2	12	B500B	0,90	9	6	54	48,60
3	12	B500B	1,17	10	6	60	70,20
4	8	B500A	0,93	14	6	84	78,12
5	12	B500B	1,38	8	6	48	66,24
Razem długość prętów							
						[mb]	78,12
Masa jednostkowa						[kg/mb]	0,395
Masa prętów dla danej średnicy						[kg]	30,9
Masa łączna						[kg]	243,2

UWAGA : Sumaryczna długość prętów jest długością rzeczywistą w osi pręta metodą B wg PN-EN ISO 3766:2006.

STOPA FUNDAMENTOWA – F4, F4  
SKALA 1:25

---

BETON KLASY C30/37 (B37)  
STAL A (gatunek B500A)  
STAL B (gatunek B500B)

JWAGI:

1. WYMIAR PODANO W cm, POZIOMY W m.
2. OTULINA 5(3,5)cm OD KRAWĘDZI PRĘTA.
3. ROZPATRYWAĆ ŁĄCZNIE Z PROJEKTAMI ARCHITEKTONICZNYM I BRANŻOWYM.
4. MIEJSZA STYKÓW PRZERW ROBOCZYCH PRZED DAJSZYM BETONOWANIEM OCZYŚCIĆ, ZWILŻYĆ WODĄ, PRZYGOTOWAĆ DO DAJSZEGO BETONOWANIA
5. BETON PIĘŁGNOWAĆ, CHRONIĆ PRZED NADMIERNYM NASŁONECZENIEM LUB MROZEM.
6. PRZED PRZYSTĄPIENIEM DO ROBÓT SPRAWDZIĆ W ODPOWIEDNICH PROJEKTACH ROBÓTY ZWIĄZANE.
7. FUNDAMENTY POSADOWIĆ WYŁĄCZNIE NA GRUNTACH NOŚNYCH, W PRZYPADKU PODŁOŻA NIENOŚNEGO NALEŻY WYKONAĆ WYMIANĘ GRUNTU NA ZAGĘSZCZONĄ PODSTYPKĘ PIASKOWĄ STABILIZOWANĄ CEMENTEM DO POZIOMU WARTS WY NOŚNEJ.

8. EWENTUALNE WADY KOORDYNACJI PRZEDSTAWIĆ  
NADZOROWI AUTORSKIEMU PRZED PRZYSTĄPIENIEM DO  
ROBÓT.

9. DŁUGOŚCI PRĘTÓW ODGIĘTYCH PODANE SĄ PO  
ZEWNIĘTRZNEJ KRAWĘDZI PRĘTA.

10. NIE DOPUSZCZAC DO ZAŁĄNI WYKOPU

# 11.1. ZŁACZAJE PRZECIWMILGOCIOWE WG PROJEKTU ARCHITEKTURY.

## 12. ZBROJENIE KAW FUNDAMENTOWYCH PRZEPROWADZIĆ

PRZEZ SIOBY.

### 13. ZBROJONE WIENCA PRZEPROWADZIC PRZEZ SŁUPY

RDZENIE ZELBETOWE

14. PRZED PRZYSTĄPIENIEM DO ZAMÓWIENIA STAŁ

ZBROJENIOWEJ NALEŻY SPRAWDZIĆ ZESTAWIENIE STALI

## 15. PRZEJŚCIA INSTALACJI SANITARNYCH PRZEZ

# STOPY FUNDAMENTOWE LOKALIZOWAĆ WG. PRZECIECIEKÓW ARCHITEKTURY I PROJEKTU INSTALACYJNEGO.

PRACOWNIA PROJEKTOWA "PM" BIAŁYSTOK UL. MALMEIDA 15A/11 TEL 502 075102			
INWESTOR: PAŃSTWOWA STRAŻ POŻARNA W BIAŁYSTOKU UL. WARSZAWSKA 3			
OBIEKT	BUDYNEK GARAŻOWO-MAGAZYNOWY NA TERENIE JRG2 PSP BIAŁYSTOK UL. GEN. ANDERSA 46 NR DZ.116/3,117/3,118/3,119/3	NR RYS.	K5
NAZWA RYSUNKU	STOPA FUNDAMENTOWA F4, F4'	SKALA	1:25
	PROJEKT WYKONAWCZY	BIAŁYSTOK DN. 27.11.2025 R.	
BRANŻA	PROJEKTANT	UPRAWNIENIA BUDOWLANE	
KONSULTACJA	MGR INŻ DARIUSZ KULIK	POL/0001/P00K/04	